



# Guide des offres bancaires et commerciales partenaires 2023-2024

Réservées aux étudiants de l'EM Strasbourg

**IL EST TEMPS D'ÊTRE SOI MÊME**



## Nous remercions nos partenaires

**BNP Paribas**

**BPALC (Banque Populaire Alsace Lorraine Champagne)**

**BRED ESPACE Grandes Ecoles**

**Caisse d'Épargne Grand Est Europe**

**CIC**

**Crédit Agricole**

**Crédit Mutuel**

**La Banque Postale solutions jeunes**

**La Banque Postale**

**Société Générale**

\*cliquer sur les noms des établissements pour accéder aux offres

POUR TOUTE INFORMATION,  
BNP PARIBAS EST À VOTRE DISPOSITION



**BNP PARIBAS** Esplanade  
12, rue de Rome  
67000 STRASBOURG



**Service Client**

**3478** Service gratuit  
+ prix appel

Lundi-vendredi: 0h-12h  
Samedi: 0h-10h (hors jours fériés)



**Vos Interlocuteurs privilégiés :**  
(numéro non surtaxé)

**Marjorie MANTION**

Tél. : 03 88 45 34 84

marjorie.mantion@bnpparibas.com

**Mohamed BOUGATAYA**

Tél. : 03 88 45 34 85

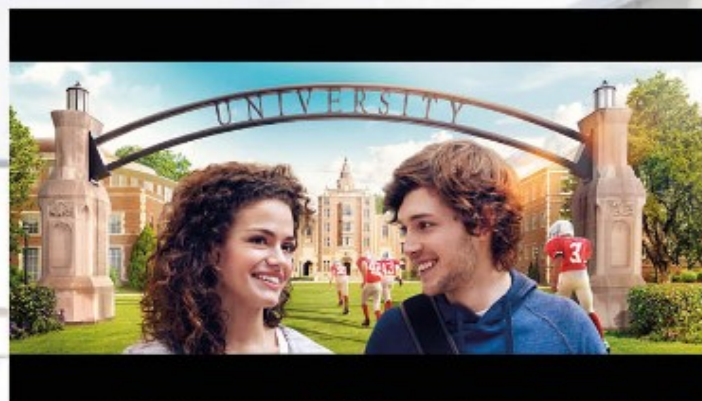
mohamed.bougataya@bnpparibas.com

**Justine ROGER**

Tél. : 01 34 23 81 57

justine.roger@bnpparibas.com

**PROFITEZ DES AVANTAGES  
RÉSERVÉS AUX ÉTUDIANTS DE  
L'EM STRASBOURG**



BNP Paribas, SA au capital de 6 498 663 292 € - Siège social : 16 boulevard des Italiens, 75009 Paris - N° 662 042 449 RCS Paris - ORIAS n°07 022 735 - www.bnpparibas.fr  
CARDIF IARD, SA au capital de 6 817 000 €, RCS Paris 824 686 100. Siège social : 1 boulevard Haussmann, 75009 Paris. BNP Paribas Assistance est une marque de CARDIF IARD.  
CARDIF - Assurances Risques Divers, Entreprise régie par le Code des assurances - SA au capital de 21 602 200 € - Immatriculée sous le n° 306 856 547 RCS Paris Siège social : 1, boulevard Haussmann TSA 99000 - 75318 Paris - Bureaux : 4 rue du Port - 92728 Nanterre Cedex.

STUDIO BCEF - ME30173 - 01/2023 - © Shutterstock, Photothèque BNP Paribas - N° ADEME : FR200182\_09KLL  
Document non contractuel. Ce document est imprimé sur du papier certifié. 2656



NE PAS JETER SUR LA VOIE PUBLIQUE



**BNP PARIBAS**

La banque  
d'un monde  
qui change



**BNP PARIBAS**

La banque d'un monde qui change

FINANCER VOS ÉTUDES

GÉRER VOTRE BUDGET

FACILITER VOTRE QUOTIDIEN



Je dois emprunter  
pour payer mon école

### Crédit Étudiants<sup>(1)</sup>

Possible de 760 € à 75 000 €  
sur une durée de 4 à 144 mois.

### Un prêt étudiant adapté à vos attentes

#### ■ Adaptez votre prêt à vos projets

De 4 mois à 12 ans, selon la durée des études et du montant emprunté, quelque soit votre niveau d'études, sans apport.

#### ■ Choisissez quand vous souhaitez débloquer vos fonds

- en une seule et unique fois
- ou de manière échelonnée à des périodes spécifiques.

#### ■ Remboursez en fonction de votre budget

- mensualités régulières directement sur votre compte
- ou remboursement anticipé de votre crédit de manière totale ou partielle.



L'essentiel des services bancaires !

### L'offre groupée Esprit Libre

- Un compte bancaire.
- Une carte bancaire<sup>(2)</sup> : Origin, Visa Classic ou Visa Premier.
- Une assurance de vos moyens de paiement et de vos effets personnels<sup>(3)</sup>.
- Des services en ligne accessibles 24h/7j sur [mabanque.bnpparibas](http://mabanque.bnpparibas) ou sur l'appli « Mes Comptes »\*.

du 01/06/2023 au 31/12/2023 inclus

0 €

sur vos cartes bancaires  
et les services essentiels  
d'Esprit Libre pendant 3 ans<sup>(3)(4)</sup>

60 €

versés sur votre compte  
bancaire pour la souscription  
d'Esprit Libre<sup>(5)</sup>

(1) Fourniture d'une carte de débit (carte de paiement internationale à autorisation systématique) ou (carte de paiement internationale à débit immédiat ou différé).

(2) Voir limites et conditions prévues dans la notice d'information d'assurance disponible en agence ou sur [mabanque.bnpparibas](http://mabanque.bnpparibas). Les prestations d'assurance sont assurées par Cardif Assurances Risques Divers, SPB (SAS de courtage d'assurances) et Ava Assistance.

(3) Offre réservée aux nouveaux clients de BNP Paribas, étudiants de EM STRASBOURG pour l'ouverture d'un premier compte de dépôt dans le cadre de la souscription aux services Essentiels d'Esprit Libre Initiative ou Référence avec une carte Origin, Visa Classic ou Visa Premier sous réserve d'acceptation par BNP Paribas. Hors intérêts dus en cas d'utilisation de la facilité de caisse automatique et hors frais liés à certaines opérations courantes (voir Guide des conditions et tarifs). Offre non cumulable avec toute autre offre promotionnelle.

(4) Vous bénéficiez de la gratuité de l'offre Esprit Libre pendant 3 ans. Cette gratuité sera octroyée sous réserve de l'utilisation de la carte avec au moins une opération carte (retrait ou paiement) constatée par mois calendaire sur le compte de dépôt sur lequel la cotisation Esprit Libre, est prélevée.

(5) Offre réservée aux nouveaux clients BNP Paribas résidents en France métropolitaine ou à Monaco, étudiants de EM STRASBOURG, pour l'ouverture d'un compte de dépôt dans le cadre de la souscription aux services « Essentiels » d'une formule Esprit Libre Découverte, Initiative ou Référence. Hors intérêts dus en cas d'utilisation de la facilité de caisse automatique et hors frais liés à certaines opérations courantes (voir Guide des conditions et tarifs). Non cumulable avec une autre offre promotionnelle sur Esprit Libre.

\*Coût de connexion selon le fournisseur d'accès.



Une offre d'assurance conçue  
pour les étudiants<sup>(1)</sup>

### Une assurance habitation étudiante BNP Paribas<sup>(2)</sup>

- un accompagnement 24h/24 en cas de sinistre<sup>(1)</sup> : votre hébergement est organisé et pris en charge si votre logement devient inhabitable suite à un sinistre ;
- une protection au quotidien<sup>(1)</sup> : votre responsabilité civile personnelle est assurée dans le monde entier pour les dommages que vous pourriez causer à autrui, votre logement<sup>(3)</sup> et vos effets personnels sont assurés en cas de vol, incendie ou dégât des eaux ;
- une protection juridique<sup>(1)</sup> vous permettant de défendre vos droits ;
- d'une Garantie en cas d'Accident ou d'Événement grave : une indemnité vous est versée en cas d'accident entraînant des blessures laissant subsister une incapacité permanente. Vous bénéficiez d'un versement de capital de 2000 € si vous êtes dans l'impossibilité de vous présenter à un examen et devez redoubler.

(1) Dans les conditions et limites prévues au contrat et sous réserve d'acceptation par l'assureur.

(2) L'Assurance Habitation Étudiant BNP Paribas est un contrat assuré par Cardif IARD, entreprise régie par le Code des assurances et distribué par BNP Paribas, en qualité de mandataire d'assurance.

(3) La mise en jeu des garanties est subordonnée à l'existence des moyens de protection des locaux assurés conformes et à leur utilisation effective lors du sinistre.



Digital, comme vous !

### Services digitaux BNP Paribas

Gagnez du temps sur vos opérations  
quotidiennes grâce à la Clé Digitale

- Un service gratuit d'authentification forte qui permet de renforcer la sécurisation des transactions effectuées en ligne.
- La fonctionnalité Clé Digitale est accessible depuis le profil client de l'application mobile « Mes Comptes ».
- À la première activation, une période de vérification est requise pour des raisons de sécurité.
- En activant votre Clé Digitale, vous pourrez ajouter et valider un bénéficiaire de virement en quelques minutes, plus besoin d'attendre 24h avant d'effectuer votre virement<sup>(1)</sup>.
- Sécurisez vos paiements sur Internet grâce à la validation 3D Secure directement sur l'application : rentrez votre code secret et votre opération est validée !
- Activez ou désactivez l'option en ligne « Virement international »<sup>(2)</sup>.

(1) Virement SEPA occasionnel.

(2) Un virement international est un virement émis en euros ou en devises à destination d'un pays autre que la France ou Monaco.



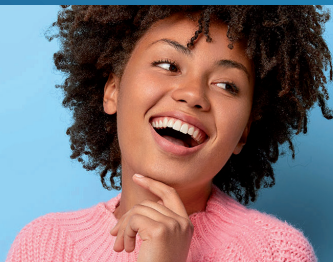
(1) Offre réservée aux clients étudiants particuliers majeurs capables. Sous réserve d'acceptation de votre dossier par BNP Paribas (prêteur). Vous disposez d'un délai légal de rétractation de 14 jours.

# OFFRE BIENVENUE RÉSERVÉE AUX ÉTUDIANTS DE L'EM STRASBOURG



**BANQUE POPULAIRE**  
ALSACE LORRAINE CHAMPAGNE





# OFFRE BIENVENUE JEUNES<sup>(1)</sup>

## 3 MOIS OFFERTS SUR VOTRE FORFAIT CRISTAL<sup>(2)</sup>

Tous les services bancaires dont vous avez besoin pour gérer votre argent en toute sérénité, application mobile et conseiller dédié compris à partir de **1€/mois<sup>(3)</sup>** !



**UN CONSEILLER  
DÉDIÉ**



**TOUS LES SERVICES  
DE LA BANQUE À DISTANCE**



**1 COMPTE  
ET 3 CARTES AU CHOIX**



**UNE AUTORISATION  
DE DÉCOUVERT<sup>(4)(5)</sup>**

## FINANCEZ VOS ÉTUDES AVEC UN CRÉDIT ET UN TAUX ADAPTÉS<sup>(6)</sup>

Un crédit vous engage et doit être remboursé. Vérifiez vos capacités de remboursement avant de vous engager.

## PROFITEZ DE NOTRE APPLI ET SES FONCTIONNALITÉS

- **Notre application Banque Populaire** pour gérer vos comptes en temps réel en toute sécurité. Pour mieux maîtriser votre budget, vous pouvez catégoriser vos dépenses et créer des alertes.
- **Le paiement mobile et sans contact** avec Apple Pay ou Samsung Pay<sup>(7)</sup>.
- **La gestion des fonctions et options de votre carte<sup>(8)</sup> avec Sécur'Pass<sup>(9)</sup>** (augmentation de plafond, blocage temporaire, visualisation du code, blocage des opérations à distance et/ou à l'étranger...)
- **Paylib entre amis** un service sécurisé permettant de réaliser un virement en utilisant seulement le numéro de téléphone mobile de votre bénéficiaire.

Pour en savoir plus, connectez-vous sur [www.bpalc.fr](http://www.bpalc.fr) [facebook.com/BPALC](https://facebook.com/BPALC) [@BPALC](https://twitter.com/BPALC)

Document à caractère publicitaire. Offre soumise à conditions.

Vous pouvez vous opposer sans frais à l'utilisation de vos données personnelles à des fins de prospection commerciale en adressant votre demande à la Banque Populaire Alsace Lorraine Champagne, service Satisfaction Client, 3 rue François de Cures 57000 Metz. Les personnes concernées par nos traitements bénéficient à tout moment pour les données à caractère personnel les concernant et dans les conditions prévues par la loi, d'un droit d'accès, de rectification, d'opposition, de limitation, d'effacement, à la portabilité, à communiquer des instructions sur leur sort en cas de décès, de retrait de leur consentement (si donné) et du droit de former une réclamation auprès de l'autorité compétente. Les modalités d'exercice de ces droits sont détaillées sur notre notice d'information sur la protection des données personnelles consultable à tout moment sur notre site internet [www.bpalc.fr](http://www.bpalc.fr) (rubrique Réglementation) ou sur simple demande auprès de votre agence. Délégué à la Protection de Données : [delegue-protection-donnees@bpalc.fr](mailto:delegue-protection-donnees@bpalc.fr).

(1) Offre réservée aux nouveaux clients BPALC âgés de 16 à 28 ans, jusqu'au 31/12/2023. Ces conditions privilégiées sont valables 6 mois à compter de la date de l'entrée en relation. Non cumulable avec d'autres offres promotionnelles. Voir conditions en agence. (2) 3 mois de cotisation offerts portés sur votre compte de dépôt, dans la limite de 80 €. (3) Cotisation mensuelle au titre du Forfait Cristal Essentiel souscrit par un client âgé de 12 à 24 ans dont les parents n'ont pas souscrit au Pack Famille Essentiel. De 25 à 28 ans, la cotisation est de 3 €/ mois. (4) Sous réserve d'acceptation de votre banque et après expiration du délai légal de rétractation. Uniquement pour les clients majeurs. (5) Dans la limite du montant maximum défini par votre banque et sous réserve d'acceptation de cette dernière. Les périodes de découvert ne peuvent excéder chacune 30 jours consécutifs, le compte devant redevenir créditeur entre chaque période. (6) Voir conditions en agence. Sous réserve d'acceptation de votre dossier par votre Banque Populaire et après expiration du délai légal de rétractation. (7) Voir les cartes éligibles, les appareils compatibles et les autres conditions générales d'utilisation de la carte Visa Banque Populaire sur les pages du site [www.banquepopulaire.fr](http://www.banquepopulaire.fr) dédiées à chacune de ces solutions ou en agence. (8) Sous réserve d'éligibilité et d'être abonné au service de banque à distance de votre Banque Populaire. Voir autres conditions pour ces fonctionnalités de pilotage de la carte, en agence ou sur la page Piloter votre carte bancaire du site [www.bpalc.fr](http://www.bpalc.fr).

(9) Sécur'Pass est une solution d'authentification forte pour utiliser nos services bancaires sans délai d'attente (paiement par carte bancaire sur internet [...] si votre téléphone le permet). Sous réserve de souscrire un abonnement banque à distance, d'un smartphone compatible et de télécharger l'application, activez gratuitement Sécur'pass en le sélectionnant dans le menu « Réglages » de l'application et laissez-vous guider.

Banque Populaire Alsace Lorraine Champagne – Société anonyme coopérative de Banque Populaire à capital variable régie par les arts. L512-2 et s. du CMF et l'ensemble des textes relatifs aux Banques Populaires et aux établissements de crédit. Siège social : 3 rue François de Cures – 57000 Metz – 356 801 571 RCS Metz – sté de courtage et intermédiaire en assurances inscrite à l'ORIAS sous le n° 07 005 127 - Tél. : 03 54 22 10 00 (n° non surtaxé) - Pour toutes réclamations et oppositions sur moyens de paiement - Tél. : 03 54 22 10 09 (n° non surtaxé) - Entité du Groupe BPCE, titulaire de l'identifiant unique REP Papiers n° FR232581\_03FWUB délivré par l'ADEME. Succursale luxembourgeoise – 5 Rue des Mérovingiens L-8070 Bertrange – B271764 RCS Luxembourg.

© Photos : Adobe Stock - Patronestaff. 05/2023.



**BANQUE POPULAIRE  
ALSACE LORRAINE CHAMPAGNE**





## Simplifiez votre vie d'étudiant, choisissez BRED Espace la banque en ligne de la BRED

Jusqu'au 31/12/2023



**80€ offerts**<sup>(1)(2)</sup>

pour toute première ouverture  
d'un compte à BRED Espace avec  
l'offre BREDAcces Jeunes

Lors de votre ouverture  
de compte, renseignez  
le code partenaire

**ETUDES23**

Pour ouvrir votre compte auprès de BRED Espace<sup>(2)</sup>, rien de plus simple !



Connectez-vous sur [bredespace.com](https://bredespace.com) et munissez-vous de :

- deux justificatifs d'identité
- un justificatif de domicile
- un justificatif de scolarité
- un RIB/IBAN

<sup>(1)</sup> Offre non cumulable avec une autre offre de bienvenue en cours. Montant crédité sur le compte de dépôt. Plus d'informations sur [bredespace.com](https://bredespace.com)

<sup>(2)</sup> Sous réserve d'acceptation de votre dossier par la banque.

## Avec BRED Espace, profitez de vos années d'études avec une gamme d'offres sur-mesure.



### Étudiez en toute sérénité

- Un prêt étudiant personnalisé, adapté à vos besoins<sup>(1)</sup>.
- Un prêt speed études<sup>(1)</sup> pour financer un nouvel ordinateur, des livres...



### Profitez de services bancaires à tarifs préférentiels en France et à l'étranger

L'offre de services BREDAcces Jeunes avec :

- Une carte bancaire internationale
- Un découvert autorisé gratuit, sans agios jusqu'à 400€<sup>(2)</sup>
- **Un forfait international pour simplifier votre expérience à l'étranger :**
  - des paiements par carte bancaire illimités,
  - des retraits par carte bancaire gratuits dans la limite de 400€/mois<sup>(3)</sup>,
  - un virement ou rapatriement par mois<sup>(3)</sup> inclus



### Facilitez votre installation

- Une assurance 2 en 1 pour les moins de 28 ans, qui couvre votre responsabilité civile et protège votre habitation<sup>(4)</sup>.
- Le **financement de votre dépôt de garantie** de loyer avec le Prêt "Loca privé"<sup>(1)</sup>



### Passez votre permis

- Ne vous serrez plus la ceinture, avec le **permis à 1€ par jour**<sup>(5)</sup>.



**BRED ESPACE**

09 69 39 54 58\*

[bredespace@bred.fr](mailto:bredespace@bred.fr)

[www.bredespace.com](https://www.bredespace.com)\*\*

\* Coût d'un appel local depuis la France selon l'opérateur de l'appelant.

\*\*Les coûts de connexion à notre site [www.bredespace.com](https://www.bredespace.com) sont ceux fixés par votre opérateur

<sup>(1)</sup> Soumis à conditions, après examen de votre dossier et sous réserve d'acceptation de votre dossier par la banque. Pour plus d'informations, nous contacter.

<sup>(2)</sup> Autorisation de découvert ne pouvant excéder trente jours consécutifs. Sous réserve d'acceptation de votre dossier par la banque. Pour tout autre montant nous contacter. Résiliable par le client ou la banque selon les modalités stipulées aux conditions générales Champ Libre Accueil.

<sup>(3)</sup> Décompte mensuel réalisé sur une période de 30 jours à partir du jour de souscription à l'offre groupée de services. Au-delà de ce plafond, application des tarifs en vigueur, disponibles sur [bredespace.com](https://bredespace.com).

<sup>(4)</sup> Assur-BP Horizon est un contrat proposé par BPCE IARD, entreprise régie par le code des assurances et distribuée par BRED Banque Populaire immatriculée à l'ORIAS sous le numéro 07 003 608. Selon limites, conditions et exclusions prévues dans le contrat. Le coût du crédit est pris en charge par l'état.

<sup>(5)</sup> Offre réservée aux 15/25 ans, auprès d'une auto-école ayant signé la convention « prêt à 1€ par jour » avec l'État. Le coût du crédit est pris en charge par l'état. Prêt qui peut être consenti au représentant légal ou au candidat au permis à partir de 18 ans. Soumis à conditions et sous réserve d'acceptation du dossier par la banque.

# La Caisse d'Épargne, la banque qui vous "EM"

Découvrez nos offres spéciales  
EM Strasbourg Business School.

**Offre exceptionnelle :**

**Votre Carte Visa Classic  
GRATUITE<sup>(1)</sup> pendant  
la durée de vos études !**

## BON PLAN ÉTUDIANTS !

Avec les Formules, en plus de votre carte bancaire<sup>(1)</sup> vous bénéficiez d'un ensemble de services essentiels pour **faciliter la gestion de votre compte :**

- L'accompagnement d'un conseiller Caisse d'Épargne.
- Une autorisation de découvert adaptée<sup>(2)</sup>.
- L'abonnement aux services de banque à distance
- Le paiement mobile sécurisé, avec la possibilité d'utiliser votre carte dans ApplePay ou Samsung Pay.
- Des services d'épargne automatique
- ...

Choisissez la Formule qui correspond le mieux à vos besoins. Plus d'informations auprès d'un conseiller Caisse d'Épargne ou sur [www.caisse-epargne.fr](http://www.caisse-epargne.fr)\*



\* Les coûts de connexion à notre site Internet sont ceux fixés selon votre opérateur.  
(1) Offre réservée aux 16-28 ans inclus, valable jusqu'au 31/12/2023, après étude de votre dossier et sous réserve de son acceptation par la Caisse d'Épargne, pour toute 1<sup>ère</sup> souscription à une offre groupée de services Formule Individuelle Initial ou Confort, associée à l'ouverture d'un compte de dépôt avec la fourniture d'une carte de débit Visa Classic à contrôle de solde quasi systématique (carte de paiement à autorisation quasi systématique pour les mineurs jusqu'à 17 ans révolus) ou une carte Visa Classic (carte de paiement internationale à débit immédiat ou différé, non commercialisée auprès des mineurs), gratuité de la Formule pendant 2 ans (jusqu'à 28 ans révolus), puis coût selon tarification en vigueur, renseignez-vous en agence ou sur [www.caisse-epargne.fr/grand-est-europe/](http://www.caisse-epargne.fr/grand-est-europe/) (les coûts de connexion à notre site Internet sont ceux fixés selon votre opérateur). Non cumulable avec toute autre offre promotionnelle.  
(2) Après étude de votre dossier et dans la limite du montant maximum défini par votre banque et sous réserve d'acceptation de cette dernière. Les périodes de découvert ne peuvent excéder chacune 30 jours consécutifs, le compte devant redevenir créditeur entre chaque période. Service non commercialisé auprès des mineurs.

Pour vous souhaiter la bienvenue, nous  
vous offrons **80 €**, versés sur votre compte  
de dépôt dès son ouverture<sup>(1)</sup>.

(1) Offre valable jusqu'au 31/12/2023 pour toute nouvelle ouverture d'un compte de dépôt accompagnée de la souscription à une Formule individuelle (Initial, Confort ou Optimal)\* ; sous réserve de la domiciliation bancaire d'au moins 3 organismes (employeur, opérateur téléphonique, sécurité sociale, impôts...). Les 80 € sont versés sur le compte bancaire ouvert à la Caisse d'Épargne Grand Est Europe. Sous réserve d'acceptation par la Caisse d'Épargne Grand Est Europe. Offre valable une seule fois.

\* Selon conditions tarifaires en vigueur, renseignez-vous en agence ou sur [www.caisse-epargne.fr](http://www.caisse-epargne.fr) (les coûts de connexion à notre site Internet sont ceux fixés selon votre opérateur).



Les offres présentes sur ce document sont réservées aux étudiants de EM Strasbourg sur présentation d'un justificatif de scolarité. Valables jusqu'au 31/12/2023.

COMMUNICATION À CARACTÈRE PUBLICITAIRE ET SANS VALEUR CONTRACTUELLE.

CEGEE, Banque coopérative régie par les articles L.512-95 et suivants du Code Monétaire et Financier, société anonyme à Directoire et Conseil d'Orientation et de Surveillance au capital de 681.876.700 € - siège social à STRASBOURG (67100), 1, avenue du Rhin - 775 618 622 RCS STRASBOURG - immatriculée à l'ORIAS sous le n° 07 004 738. • Crédit photos : Adobestock - Nis&for. 06/2023.



**CAISSE  
D'ÉPARGNE**  
Grand Est Europe  
*Vous être utile.*



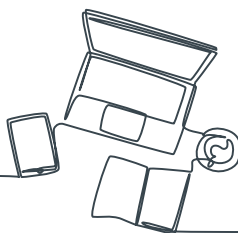


Taux Annuel Effectif Global fixe : 1,41 %  
Montant total dû par l'emprunteur : 10 360,20 €  
votre mensualité de 172,67 €  
Un crédit vous engage et doit être remboursé,  
vérifiez vos capacités de remboursement avant  
de vous engager.

Taux Annuel Effectif Global fixe : 0 %  
Montant total dû par l'emprunteur : 5 000 €  
12 mensualités de 1,35 €  
puis 60 mensualités de 83,33 €  
Un crédit vous engage et doit être remboursé,  
vérifiez vos capacités de remboursement avant  
de vous engager.

## PRÊT ÉTUDIANT À 1,41% TAEG FIXE JUSQU'À 60 000 €<sup>(1)</sup>

## UN TAUX QUI VA FAIRE DU BRUIT PRÊT À 0% TAEG FIXE JUSQU'À 5 000 €<sup>(1)</sup>



Un **prêt étudiant, avec possibilité de personnaliser vos remboursements, à 0 % TAEG fixe jusqu'à 5 000 €<sup>(1)</sup>** pour financer les frais liés à vos études : frais de scolarité mais aussi l'achat de matériel informatique ainsi que les frais de logement et de transport.

Exemple<sup>(1)</sup> : pour un Prêt Etudiant <sup>(1)</sup> de 5 000 € sur 72 mois au taux débiteur annuel fixe de 0 %, 12 mensualités de 1,35 € puis 60 mensualités de 83,33 €. Taux Annuel Effectif Global fixe de 0 %. Frais de dossier de 0 €. Coût de l'assurance emprunteur de groupe facultative : 1,35 € par mois <sup>(2)</sup> qui s'ajoute à la mensualité et montant total dû au titre de l'assurance sur la durée totale du prêt : 97,20 €. Taux annuel effectif de l'assurance : 0,55 %. Montant total dû par l'emprunteur, hors assurance facultative : 5 000,00 €.

Pour poursuivre ses études, entre un loyer et les frais divers, c'est un sacré budget : pour les financer, la Caisse d'Épargne vous propose un **prêt étudiant à 1,41 % TAEG fixe jusqu'à 60 000 €<sup>(1)</sup>**.

Exemple<sup>(1)</sup> : pour un Prêt Etudiant <sup>(1)</sup> de 10 000 € sur 60 mois au taux débiteur annuel fixe de 1,40 %, 60 mensualités de 172,67 €. Taux Annuel Effectif Global fixe de 1,41 %. Frais de dossier de 0 €. Coût de l'assurance emprunteur de groupe facultative : 2,70 € par mois <sup>(2)</sup> qui s'ajoutent à la mensualité et montant total dû au titre de l'assurance sur la durée totale du prêt : 129,60 €. Taux annuel effectif de l'assurance : 0,63 %. Montant total dû par l'emprunteur, hors assurance facultative : 10 360,20 €.

(1) Exemple donné à titre indicatif, sans valeur contractuelle. Prêt sous réserve d'acceptation par votre Caisse d'Épargne et après expiration du délai légal de rétractation. Taux valable pour toute demande de prêt comprise entre 500 et 5000 € avec possibilité de personnaliser vos remboursements. Prêt remboursable sur une durée comprise entre 4 et 60 mois. Les intérêts sont pris en charge par la Caisse d'Épargne. Offre réservée aux étudiants âgés de 18 à 28 ans pour tout nouveau prêt étudiant. Offre valable à compter du 01/04/2023 et soumise à conditions. Taux susceptible de variations. Renseignez-vous auprès de votre conseiller.  
(2) Pour le prêt cité ci-dessus et pour un client de 20 ans assuré en Décès et en Perte Totale et Irréversible d'Autonomie (PTIA) et en Incapacité Totalité de Travail (ITT). Le coût mensuel de l'assurance dépend des garanties offertes, de l'âge et des conditions de santé de l'emprunteur. Renseignez-vous en agence. L'assurance emprunteur est un contrat d'assurance de groupe CNP Assurances et BPCE Vie, entreprises régies par le code des assurances.

(1) Exemple donné à titre indicatif, sans valeur contractuelle. Prêt sous réserve d'acceptation par votre Caisse d'Épargne et après expiration du délai légal de rétractation. Taux valable pour toute demande de prêt comprise entre 2 000 et 60 000 € remboursable sur une durée comprise entre 4 et 120 mois. Offre réservée aux étudiants âgés de 18 à 28 ans pour tout nouveau prêt étudiant. Offre valable à compter du 01/04/2023 et soumise à conditions. Taux susceptible de variations. Renseignez-vous auprès de votre conseiller.  
(2) Pour le prêt cité ci-dessus et pour un client de 20 ans assuré en Décès et en Perte Totale et Irréversible d'Autonomie (PTIA) et en Incapacité Totalité de Travail (ITT). Le coût mensuel de l'assurance dépend des garanties offertes, de l'âge et des conditions de santé de l'emprunteur. Renseignez-vous en agence. L'assurance emprunteur est un contrat d'assurance de groupe CNP Assurances et BPCE Vie, entreprises régies par le code des assurances.



Prenez rendez-vous directement en scannant le QR code ci-contre.

Plus d'infos sur :  
[www.caisse-epargne.fr/grand-est-europe\\*](http://www.caisse-epargne.fr/grand-est-europe*)

\* Les coûts de connexion à notre site Internet sont ceux fixés selon votre opérateur.



Les personnes concernées par nos traitements bénéficient à tout moment pour les données à caractère personnel les concernant et dans les conditions prévues par la loi, d'un droit d'accès, de rectification, d'opposition, de limitation, d'effacement, à la portabilité, à communiquer des instructions sur leur sort en cas de décès, de retrait de leur consentement (si donné) et du droit de former une réclamation auprès de l'autorité compétente. Les modalités d'exercice de ces droits sont détaillées dans notre notice d'information accessible à l'adresse suivante : <https://www.caisse-epargne.fr/da/file/fre-LA/360030> et à tout moment sur notre site internet [www.caisse-epargne.fr](http://www.caisse-epargne.fr) ou sur simple demande auprès de votre agence.

Délégué à la Protection de Données : Caisse d'Épargne Grand Est Europe, 5 Parvis des Droits de l'Homme 57012 METZ Cedex.

COMMUNICATION À CARACTÈRE PUBLICITAIRE ET SANS VALEUR CONTRACTUELLE.

CEGEE, Banque coopérative régie par les articles L.512-95 et suivants du Code Monétaire et Financier, société anonyme à Directoire et Conseil d'Orientation et de Surveillance au capital de 681.876.700 € - siège social à STRASBOURG (67100), 1, avenue du Rhin - 775 618 622 RCS STRASBOURG - immatriculée à l'ORIAS sous le n° 07 004 738. • Crédit photo : Adobestock. 06/2023.



**CAISSE  
D'ÉPARGNE**  
Grand Est Europe  
*Vous être utile.*



Crédit photo : Shutterstock.

## Bienvenue à CIC Est

Étudiants, découvrez nos offres privilégiées<sup>[1]</sup>,  
en banque et assurance conçues pour vous



Construisons dans un monde qui bouge.

Banque CIC Est – Société anonyme au capital de 225 000 000 € – 31 rue Jean Wenger-Valentin 67000 Strasbourg – 754 800 712 RCS Strasbourg – Banque régie par les articles L.511-1 et suivants du Code Monétaire et Financier. Pour les opérations effectuées en sa qualité d'intermédiaire en opérations d'assurance ORIAS 07 026 287 (www.orias.fr), contrats d'assurance souscrits auprès de ACM VIE SA, et ACM IARD SA, entreprises régies par le Code des assurances et distribués sous la marque CIC Assurances.

cic.fr

- 50€ à l'ouverture d'un Livret Épargne<sup>[2]</sup>
- 50€ à chaque rentrée scolaire<sup>[3]</sup>
- Votre banque au quotidien

**1 an offert** sur votre Contrat Personnel Parcours.J+<sup>[4]</sup>.

Le contrat Personnel.J+ est une offre groupée de services incluant un compte courant, une carte bancaire internationale MOA CB Mastercard, un abonnement à Filbanque Particuliers et une assurance des moyens de paiement.

- Le financement de vos études

Des conditions préférentielles sur un financement de 750€ à 40 000 € pour vos frais de scolarité et d'installation dans le cadre du Contrat Personnel Parcours.J+<sup>[5]</sup>

Un crédit vous engage et doit être remboursé.  
Vérifiez vos capacités de remboursement avant de vous engager.

- Vos études à l'étranger<sup>[6]</sup>

(dans le cadre du Contrat Personnel Parcours.J+)

- Vos opérations bancaires :

- **Tous vos retraits d'espèces offerts**<sup>[7]</sup> dans la zone euro, 4 retraits mensuels offerts<sup>[8]</sup> hors zone euro, dans tous les distributeurs automatiques de billets, quels que soient la banque et le pays.
- **Tous les paiements effectués avec la carte de paiement** rattachée à votre Contrat Personnel offerts<sup>[9]</sup>.
- **1 virement international par mois offert**<sup>[10]</sup> de votre compte CIC Est vers votre compte à l'étranger.

- Vos garanties d'assistance et d'assurance<sup>[11]</sup> à l'étranger avec un contrat sur-mesure :

Que vous bénéficiez d'un régime de Sécurité sociale en France ou que vous n'ayez aucune couverture sociale au moment de votre départ et si vous avez moins de 31 ans, nous vous proposons en partenariat avec Mondial Assistance "Santé Jeunes à l'Étranger" qui couvre les 6 risques essentiels suivants : assistance au voyageur ; frais médicaux et d'hospitalisation d'urgence à l'étranger ; assistance juridique ; dommage aux bagages ; responsabilité civile villégiature et vie privée à l'étranger ; interruption des études.

- Vos assurances

- **1 mois gratuit**<sup>[12]</sup> sur votre contrat auto, habitation et prévoyance.

- **Complémentaire Santé PRIMO Étudiants :**

**17€ par mois** pour toute souscription avant le 31/12/2023<sup>[13]</sup>.

Le + de ce contrat : la carte Avance Santé qui vous permet de régler toutes vos dépenses de santé<sup>[14]</sup> sans avancer les frais !

[1] Offres réservées aux étudiants, nouveaux clients personnes physiques âgés de 18 à 26 ans, dont l'ancienneté à la Banque CIC Est est inférieure à 6 mois, agissant à titre non-professionnel. Non cumulables avec les primes BAC ou toutes offres promotionnelles en cours ou à venir. [2] Valable sur un Livret Épargne ouvert auprès de la Banque CIC Est. La somme indiquée est versée 2 mois après l'ouverture du Livret Épargne. [3] Offre valable sur un Livret Épargne ouvert auprès de la Banque CIC Est pendant toute la durée du cursus scolaire. Cette somme est versée sur le livret sous réserve de présentation du justificatif de passage en année supérieure de l'année en cours. [4] Offre valable sur la base du tarif hors options. Au-delà de cette période le Contrat Personnel Parcours.J+ avec une carte MOA CB Mastercard est de 3 €/mois. Conditions au 01/02/2023. [5] Voir conditions en agence. Après étude et sous réserve d'acceptation de votre dossier par votre agence CIC. Après expiration du délai légal de rétractation de 14 jours et du délai légal de mise à disposition des fonds. [6] Offre «Étudiants à l'Étranger» valable pendant votre séjour et dans la limite d'un an maximum. Avantages tarifaires pendant votre séjour et dans la limite d'un an maximum. [7] Hors frais éventuels réclamés par les correspondants étrangers. Voir conditions en agence. [8] Hors frais éventuels réclamés par les correspondants étrangers. Voir conditions en agence. À partir du 5e retrait, les retraits sont payants au tarif de 3€ + 2,90% du montant, avec un maximum de 9,00€. Conditions au 01/02/2023. [9] Hors frais éventuels réclamés par les correspondants étrangers. [10] Aucuns frais d'émission de virement ne seront facturés par le CIC dans le cadre de cette offre, sous réserve que le virement soit effectué sur Filbanque et que les données obligatoires (code BIC, IBAN, BBAN) soient complètes et bien remplies. Si la banque étrangère prend des frais ou s'il y a des frais de change, ceux-ci sont à la charge du client. [11] Offre valable jusqu'au 31 décembre 2023. L'ensemble des offres et services proposés est soumis à conditions, dont le détail vous sera précisé en agence. Voir modalités, garanties et exclusions éventuelles dans la notice d'information disponible en agence. [12] Le mois offert s'applique sur la première cotisation annuelle, pour toute souscription d'un contrat Auto, Habitation ou Prévoyance. Offre soumise à conditions, non cumulable avec d'autres opérations promotionnelles en cours sur l'assurance, sous réserve d'acceptation par l'assureur et dans les agences participant à l'opération. Offre valable jusqu'au 31 décembre 2023 réservée aux non assurés ou assurés depuis moins de 6 mois. [13] Offre réservée aux étudiants âgés de 16 à 25 ans jusqu'au 31 décembre 2023. L'ensemble des offres et services proposés est soumis à conditions dont le détail pourra vous être précisé par votre agence CIC. Les modalités, garanties et exclusions éventuelles sont précisées dans la notice d'information disponible auprès de votre agence CIC. [14] Vous n'êtes débité qu'après avoir été remboursé. La carte Avance Santé ne dispense pas d'un reste à charge.

# Partenariat

## Ecole de Management de Strasbourg

-

## Crédit Agricole Alsace Vosges

L'offre partenaire réservée aux étudiants

De

L'Ecole de Management de Strasbourg



# ESPACE JEUNE

*Vous êtes étudiant, apprenti ou jeune actif et vous avez des projets plein la tête ?*

*Le Crédit Agricole Alsace Vosges vous accompagne à chaque étape de votre vie !*

## JE SUIS ...



Étudiant



Apprenti / Alternant

# PRÊT COUP DE POUCE AUX ÉTUDIANTS



**UN CRÉDIT VOUS ENGAGE ET DOIT ÊTRE REMBOURSÉ. VÉRIFIEZ VOS CAPACITÉS DE REMBOURSEMENT AVANT DE VOUS ENGAGER**

**Un prêt à 0% TAEG<sup>(1)</sup> fixe jusqu'à 5 000€ pour m'accompagner dans mes études.**



**Un prêt réservé aux étudiants de 18 à 30 ans**



**De 350€ à 5 000€**



**Pour une durée de 12 à 60 mois**

*Voir les mentions légales sur le site*

**JE SIMULE MON PRÊT**

**EN SAVOIR PLUS**



## PRÊT ÉTUDIANTS ET APPRENTIS



**UN CRÉDIT VOUS ENGAGE ET DOIT ÊTRE REMBOURSÉ. VÉRIFIEZ VOS CAPACITÉS DE REMBOURSEMENT AVANT DE VOUS ENGAGER**

**Un prêt à 2% TAEG<sup>(1)</sup> fixe jusqu'à 50 000€ pour financer les frais directement liés à mes études.**

- ✓ **Un prêt réservé aux étudiants ou apprentis**
- ✓ **De 300€ à 50 000€**
- ✓ **Pour une durée de 12 à 60 mois**

*Voir les mentions légales sur le site*

**JE SIMULE MON PRÊT**

**EN SAVOIR PLUS**

**Nos solutions pour  
votre caution**

## VOS GARANTIES POUR VOTRE PRÊT ÉTUDIANTS ET APPRENTIS

En l'absence de caution, vous pouvez trouver des solutions pour garantir le financement de vos études :

### La garantie par l'Etat (PEGE)

- ✓ Jusqu'à 20 000€
- ✓ Pour une durée de 2 à 10 ans

En complément du PEGE, la garantie Crédit Agricole Alsace Vosges

- ✓ Jusqu'à 20 000€ supplémentaire

JE SOUHAITE ÊTRE CONTACTÉ PAR  
UN CONSEILLER



**2€ PAR MOIS**  
Exclusivité moins de 30 ans

OFFRE GLOBE-TROTTER

# 1 carte, 0 frais à l'étranger, pour les 18/30 ans

C'est une carte de paiement internationale à débit immédiat, des services associés, des applis, un conseiller à votre écoute



- ✓ Une carte de paiement internationale à débit immédiat Mastercard pour une gestion de votre budget au jour le jour
- ✓ Des plafonds personnalisables adaptés à vos besoins dont vous pouvez consulter le consommé dans votre application Ma Banque<sup>(1)</sup>
- ✓ Des garanties d'assurance et d'assistance incluses dans votre carte pour voyager sereinement<sup>(2)</sup>

*Voir les mentions légales sur le site*

**SOUSCRIRE**

**EN SAVOIR PLUS**



**BESOIN DE PLUS ? DECOUVREZ NOTRE OFFRE GLOBE-TROTTER PREMIUM EN AGENCE**



# UNE ASSURANCE À 6€/MOIS POUR LES JEUNES



**ÇA FAIT TOUTE LA DIFFÉRENCE**

## Une assurance habitation à **6 €/mois** pour les jeunes de 18 à 30 ans<sup>(2)</sup>

- ✓ Une offre adaptée pour les jeunes, locataires d'un studio ou d'un appartement de 1 à 2 pièces maximum
- ✓ Un tarif unique de 6 €/mois
- ✓ Des garanties essentielles et spécifiques pour répondre à vos besoins

*Voir les mentions légales sur le site*

**Je démarre une  
simulation**

**EN SAVOIR PLUS**

## Solutions Jeunes dédiées Établissements Partenaires

# Aujourd'hui, c'est plus simple de se lancer quand on se sent bien accompagné



### Un espace dédié pour être épaulé au quotidien. Avec le Pass Jeune, c'est très simple et rien que pour vous !

Réaliser les meilleures candidatures pour vos offres d'emploi, identifier facilement les aides financières auxquelles vous avez droit, prendre soin de vous... Et tellement plus !

Avec le Pass Jeune de La Banque Postale<sup>(2)</sup>, vous accédez gratuitement<sup>(2)</sup> à 12 services pour vous accompagner dans votre réussite au quotidien.

### PASS JEUNE



#### Comment accéder au Pass Jeune ?

- 1 J'ai entre 18 et 29 ans, je souscris une Formule de Compte<sup>(1)</sup>.
- 2 Je me connecte via mon Espace Client ou mon appli.
- 3 J'accède directement aux services de Pass Jeune.

Flashez ce code pour en savoir plus :



### Une Formule de Compte<sup>(1)</sup> qui a tout compris.

**0€** pendant **6 mois<sup>(3)</sup>** pour les 18-25 ans avec Visa Classic ou Visa Premier<sup>(1)</sup>

- > Une carte bancaire<sup>(1)</sup>, une assurance des moyens de paiement<sup>(4)</sup> et des services pour vous simplifier la vie.
- > Une gestion **100% mobile** via l'Appli La Banque Postale.

Rendez-vous en bureau de poste pour en bénéficier.

### ... avec le bon forfait mobile.

Pour toute souscription d'un Forfait La Poste Mobile et d'une Formule de Compte

**80€ OFFERTS<sup>(5)</sup>** sur votre forfait mobile



Un forfait mobile La Poste Mobile avec ou sans engagement, adapté à vos besoins et à votre budget.

### Des Prêts personnels Étudiant & Apprenti<sup>(6)</sup> pour réussir.

Du 02/05/2023 au 02/07/2023 inclus

**2,50%** TAE fixe de 1 000 € à 50 000 €, de 12 à 120 mois<sup>(7)</sup> (franchise comprise) 0 € de frais de dossier

- > Des solutions de financement<sup>(6)</sup> allant jusqu'à **50 000 €<sup>(7)</sup>**.
- > **Aucun apport** personnel exigé.
- > Possibilité de **différer le début du remboursement** de votre crédit<sup>(8)</sup>.

Exemple<sup>(9)</sup> pour un Prêt personnel Étudiant ou Prêt personnel Apprenti de 14 000 € sur 48 mois au taux débiteur fixe de 2,47%, soit un **TAE fixe fixe<sup>(10)</sup> de 2,50%**, le remboursement s'effectue en **48 mensualités de 306,61€**. Montant total dû : **14 717,28 €**. Pas de frais de dossier. Assurance Décès Invalidité<sup>(11)</sup> facultative : TAEA de 1,01%, soit 6,07 €/mois (non inclus dans la mensualité) soit un montant total dû sur la durée totale du prêt de 291,36 €.

**UN CRÉDIT VOUS ENGAGE ET DOIT ÊTRE REMBOURSÉ. VÉRIFIEZ VOS CAPACITÉS DE REMBOURSEMENT AVANT DE VOUS ENGAGER.**

### Une assurance habitation est essentielle. Pour vous, nous allons un peu plus loin.

Pour les 18-29 ans, à partir de

**6€/mois<sup>(12)</sup>** pour un studio

- > **Mobile comme vous**  
Changez de vie, changez de ville : votre Assurance Habitation vous suit. Son tarif lui ne bouge pas.
- > **Libre comme vous**  
Seul, en couple ou avec un coloc... Partagez la même Assurance Habitation. Chacun bénéficie des mêmes garanties, sans supplément.
- > **Connectée comme vous**  
Déclaration et gestion de sinistre en ligne 24h/24 - 7j/7.

#### Et pour votre santé ?

L'Assurance Santé de La Banque Postale propose une formule Jeunes pour les moins de 29 ans, étudiants ou auto-entrepreneurs !

Nos offres Assurance Habitation et Assurance Santé sont labellisées « Positive Assurance ». C'est, pour vous, la garantie d'offres simples, accessibles et plus justes.

#### COMMUNICATION À CARACTÈRE PUBLICITAIRE.

(1) L'ouverture du compte, la souscription d'une Formule de Compte et la délivrance des moyens de paiement sont soumises à l'acceptation du dossier par La Banque Postale. (2) Offre réservée aux clients de La Banque Postale âgés de 15 à 29 ans. Voir conditions et modalités sur <https://www.labanquepostale.fr/particulier/solutions-jeunes/services-extrabancaires.html>. (3) Offre promotionnelle réservée aux clients âgés entre 18 et 25 ans, inscrits dans un établissement partenaire de La Banque Postale, pour toute ouverture de compte individuel ou joint avec souscription d'une Formule de Compte 18-25 ans avec la Carte Visa Classic ou Visa Premier (débit immédiat ou différé), et un contrat d'assurance moyens de paiement Alliatys ou Alliatys Plus, du 01/01/2023 au 31/12/2023 inclus. Gratuité de la cotisation pendant 1 an (soit 4 trimestres), au-delà application du tarif standard en vigueur. Sous réserve d'acceptation du dossier par La Banque Postale. Offre cumulable avec les autres offres promotionnelles en cours proposées par La Banque Postale (hors Formule de Compte). (4) Dans les conditions et limites de la notice d'information Alliatys. (5) Du 03/05 au 28/10/2023 inclus, bénéficiez de 80 € offerts sur votre facture mobile pour toute nouvelle souscription, exclusivement en bureau de poste, d'un forfait La Poste Mobile et d'une Formule de Compte 18-29 ans<sup>(6)</sup> La Banque Postale. La remise est appliquée sous forme d'avoir à partir de la 3<sup>e</sup> facture jusqu'à apurement total du montant offert. La remise n'est pas appliquée si : (i) la ligne présente un impayé, (ii) vous changez de forfait pour un forfait non éligible avant l'application de la remise. Offre non cumulable avec les offres « 10 € offerts Ma French Bank » et « 50 € offerts La Banque Postale » et les offres indiquées comme incompatibles avec ladite remise. Aucun solde créditeur sur la facture mobile, issu de l'application de cette remise seule, ou du cumul de cette remise avec d'autres remises ou offres promotionnelles, ne sera remboursé en cas de résiliation de la ligne par le titulaire. Voir détails, conditions et tarifs des offres en bureau de poste. (6) Offre réservée aux particuliers, sous réserve d'étude et d'acceptation définitive de votre dossier par le prêteur. Vous disposez d'un délai légal de rétractation de 14 jours calendaires révolus. La souscription d'un Prêt personnel Étudiant est réservée aux 18-35 ans révolus et celle d'un Prêt personnel Apprenti est réservée aux 18-24 ans révolus. (7) La durée et le montant d'emprunt sont définis en fonction du cursus scolaire envisagé. (8) Le report du début du remboursement du crédit correspond à une possibilité de franchise, selon conditions contractuelles. (9) Exemple sur la base d'une première échéance à 30 jours. (10) TAE applicable aux clients détenteurs d'un compte bancaire à La Banque Postale. Pour les particuliers non-détenteurs d'un compte bancaire à La Banque Postale, vous pouvez contacter le 3639 (service 0,15 €/min + prix d'un appel) pour plus d'informations. (11) Selon conditions contractuelles. (12) Tarif en vigueur au 01/01/2023. Offre valable les deux premières années (hors garanties complémentaires, dont le vol) pour toute nouvelle souscription d'un contrat Assurance Habitation auprès de La Banque Postale Assurances IARD sous réserve de remplir les conditions d'éligibilité de cette offre. Offre valable exclusivement pour les assurés âgés de 18 à 29 ans inclus vivant seuls, sans colocataire, qui souhaitent assurer leur résidence principale de 1 pièce maximum et qui optent pour un niveau de capital mobilier de 2 500 €, une franchise de 120 € et sans garantie des objets précieux.



LA BANQUE POSTALE ASSURANCES IARD - S.A. au capital de 146 952 480 €. Siège social : 30 boulevard Gallieni 92130 Issy-les-Moulineaux. RCS Nanterre 493 253 652. LA BANQUE POSTALE ASSURANCE SANTÉ - S.A. au capital social de 3 336 000 €. Siège social : 30 boulevard Gallieni 92130 Issy-les-Moulineaux. RCS Nanterre 440 165 041. Entreprises régies par le Code des assurances. Pour les crédits à la consommation : Prêteur : LA BANQUE POSTALE CONSUMER FINANCE - S.A. à Directoire et Conseil de Surveillance. Capital social 2 200 000 €. 1 avenue François Mitterrand 93212 La Plaine Saint-Denis CEDEX. RCS Bobigny n° 487 779 035. Intermédiaire d'assurance, inscrit à l'ORIAS sous le n° 09 051 330. Distributeur/Intermédiaire de crédit : LA BANQUE POSTALE - S.A. à Directoire et Conseil de Surveillance. Capital social 6 585 350 218 €. 115 rue de Sèvres 75275 Paris CEDEX 06. RCS Paris 421 100 645. ORIAS n° 07 023 424. Assureur : SOGECAP - S.A. d'Assurance sur la Vie et de Capitalisation au capital de 1 263 556 110 € entièrement libéré. Siège social : Tour D2 - 17 bis place des Reflets 92919 Paris La Défense CEDEX. RCS Nanterre n° 086 380 730. Entreprise régie par le Code des assurances. Affiche Solutions Jeunes - Établissements Partenaires/Métropole - 05/2023 - Document non contractuel - © Adobe Stock - MEDIAKEYS

Scrollez pour prendre un bon départ !



**Aujourd'hui,  
c'est plus simple  
de se lancer  
quand on se sent  
bien accompagné**

**SOLUTIONS JEUNES**



**UN CRÉDIT VOUS ENGAGE ET DOIT ÊTRE  
REMBOURSÉ. VÉRIFIEZ VOS CAPACITÉS DE  
REMBOURSEMENT AVANT DE VOUS ENGAGER.**



**Un espace dédié pour  
m'épauler au quotidien.**

**Avec le Pass Jeune,  
c'est très simple, gratuit  
et rien que pour moi !**

**OK mais concrètement ?**

Client de La Banque Postale, j'accède gratuitement à un espace en ligne<sup>(3)</sup> qui me permet de :

- > Repérer les aides financières auxquelles je peux prétendre ;
- > M'engager dans des missions de bénévolat ;
- > M'entraîner à l'examen du code de la route.

**... et plus de services en ouvrant  
une Formule de Compte !**

**Déjà plus de 200 000 inscrits  
au Pass Jeune... Pourquoi attendre  
pour activer le vôtre ?**

> Je découvre mon Pass Jeune

# La Formule de Compte<sup>(4)</sup> La Banque Postale.

- **Tarif avantageux** : à partir de 2,50 €/mois<sup>(1)</sup> pour les 18-25 ans et 4 €/mois<sup>(5)</sup> pour les 26-29 ans.
- **Tout compris** : une carte bancaire, une assurance des moyens de paiement<sup>(6)</sup> et des services pour vous simplifier la vie.
- **Connecté** : une gestion 100% mobile via l'Appli La Banque Postale.

**6 premiers mois de cotisation offerts  
pour toute ouverture de compte en ligne**

➤ [Je souscris en ligne maintenant](#)

**Mon budget garde la ligne :**



**80 € OFFERTS<sup>(7)</sup>**  
sur votre forfait mobile

Pour toute souscription d'une Formule de Compte et d'un forfait mobile  avec ou sans engagement.

➤ [Je découvre les forfaits La Poste Mobile](#)

Pour un Prêt personnel Étudiant ou Prêt personnel Apprenti<sup>(2)</sup> de 14 000 € : **TAEG fixe<sup>(8)</sup> de 2,50 %**. 48 mensualités de 306,61 €. Montant total dû : 14 717,28 €.

**UN CRÉDIT VOUS ENGAGE ET DOIT ÊTRE REMBOURSÉ. VÉRIFIEZ VOS CAPACITÉS DE REMBOURSEMENT AVANT DE VOUS ENGAGER.**

**Entre les études et ma vie sociale, inutile de choisir, avec les Prêts personnels Étudiant & Apprenti<sup>(2)</sup>.**

**Du 02/05/2023 au 02/07/2023 inclus**

**2,50 %**

**TAEG fixe**

de 1 000 € à 50 000 €,  
de 12 à 120 mois<sup>(9)</sup>

(franchise comprise)

**0 € de frais de dossier.**

- Des solutions de financement<sup>(2)</sup> allant **jusqu'à 50 000 €<sup>(9)</sup>**.
- **Aucun apport personnel** exigé.
- Possibilité de **décaler le remboursement de la 1<sup>ère</sup> mensualité** du crédit<sup>(10)</sup>.

Exemple<sup>(11)</sup> pour un client détenteur d'un compte bancaire à La Banque Postale : pour un Prêt personnel Étudiant ou Prêt personnel Apprenti de 14 000 € sur 48 mois au taux débiteur fixe de 2,47 %, soit un **TAEG fixe de 2,50 %**, le remboursement s'effectue en **48 mensualités de 306,61 €** **Montant total dû : 14 717,28 €**. Pas de frais de dossier. Assurance Décès Invalidité<sup>(12)</sup> facultative : TAEA de 1,01 %, soit 6,07 €/mois (non inclus dans la mensualité) soit un montant total dû sur la durée totale du prêt de 291,36 €.

➤ **Je fais une simulation en ligne**

# Enfin chez moi ! Enfin une assurance habitation qui me ressemble.

Pour les 18-29 ans, à partir de

**6€ / mois<sup>(13)</sup>**  
pour un studio

> **Mobile comme moi :**

Je change d'adresse, **sans changer d'Assurance Habitation** ni de tarif.

> **Connectée comme moi :**

Je réalise mes démarches en ligne **24h/24 et 7j/7**.

> **J'assure mon logement**

## Et pour ma santé ?

L'Assurance Santé de La Banque Postale propose une formule Jeunes pour les moins de 29 ans.



## COMMUNICATION À CARACTÈRE PUBLICITAIRE.

**(1)** Tarif appliqué aux clients âgés entre 18 et 25 ans pour la souscription, en compte individuel, d'une Formule de Compte 18-25 ans avec la Carte Réalys (débit immédiat) et un contrat d'assurance moyens de paiement Alliatys. Tarif en vigueur au 01/01/2023. **(2)** Offre réservée aux particuliers, sous réserve d'étude et d'acceptation définitive de votre dossier par le prêteur. Vous disposez d'un délai légal de rétractation de 14 jours calendaires révolus. La souscription d'un Prêt personnel Étudiant est réservée aux 18-35 ans révolus et celle d'un Prêt personnel Apprenti est réservée aux 18-24 ans révolus. **(3)** Offre réservée aux clients de La Banque Postale âgés de 15 à 29 ans. Voir conditions et modalités sur <https://www.labanquepostale.fr/particulier/solutions-jeunes/services-extrabancaires.html>. **(4)** L'ouverture du compte, la souscription d'une Formule de Compte et la délivrance des moyens de paiement sont soumises à l'acceptation du dossier par La Banque Postale. **(5)** Tarif appliqué aux clients âgés entre 26 et 29 ans pour la souscription, en compte individuel, d'une Formule de Compte 26-29 ans avec la Carte Réalys (débit immédiat) et un contrat d'assurance moyens de paiement Alliatys. Tarif en vigueur au 01/01/2023. **(6)** Dans les conditions et limites de la notice d'information Alliatys. **(7)** Du 03/05 au 28/10/2023 inclus, bénéficiez de 80 € offerts sur votre facture mobile pour toute nouvelle souscription, exclusivement en bureau de poste, d'un forfait La Poste Mobile et d'une Formule de Compte 18-29 ans<sup>(4)</sup> La Banque Postale. La remise est appliquée sous forme d'avoir à partir de la 3<sup>e</sup> facture jusqu'à apurement total du montant offert. La remise est appliquée sous forme d'avoir à partir de la 3<sup>e</sup> facture jusqu'à apurement total du montant offert. La remise n'est pas appliquée si : (i) la ligne présente un impayé, (ii) vous changez de forfait pour un forfait non éligible avant l'application de la remise. Offre non cumulable avec les offres « 10 € offerts Ma French Bank » et « 50 € offerts La Banque Postale » et les offres indiquées comme incompatibles avec ladite remise. Aucun solde créditeur sur la facture mobile, issu de l'application de cette remise seule, ou du cumul de cette remise avec d'autres remises ou offres promotionnelles, ne sera remboursé en cas de résiliation de la ligne par le titulaire. Voir détails, conditions et tarifs des offres en bureau de poste. **(8)** TAEG applicable aux clients détenteurs d'un compte bancaire à La Banque Postale. Pour les particuliers non-détenteurs d'un compte bancaire à La Banque Postale, vous pouvez contacter le 3639 (service 0,15 €/min + prix d'un appel) pour plus d'informations. **(9)** La durée et le montant d'emprunt sont définis en fonction du cursus scolaire envisagé. **(10)** Le report du début du remboursement du crédit correspond à une possibilité de franchise, selon conditions contractuelles. **(11)** Exemple sur la base d'une première échéance à 30 jours. **(12)** Selon conditions contractuelles. **(13)** Tarif en vigueur au 01/01/2023. Offre valable les deux premières années (hors garanties complémentaires, dont le vol) pour toute nouvelle souscription d'un contrat Assurance Habitation auprès de La Banque Postale Assurances IARD sous réserve de remplir les conditions d'éligibilité de cette offre. Offre valable exclusivement pour les assurés âgés de 18 à 29 ans inclus vivant seuls, sans colocataire, qui souhaitent assurer leur résidence principale de 1 pièce maximum et qui optent pour un niveau de capital mobilier de 2 500 €, une franchise de 120 € et sans garantie des objets précieux.

LA BANQUE POSTALE ASSURANCES IARD - S.A. au capital de 146 952 480 €.

Siège social : 30 boulevard Gallieni 92130 Issy-les-Moulineaux. RCS Nanterre 493 253 652.

LA BANQUE POSTALE ASSURANCE SANTÉ - S.A. au capital social de 3 336 000 €.

Siège social : 30 boulevard Gallieni 92130 Issy-les-Moulineaux. RCS Nanterre 440 165 041.

Entreprises régies par le Code des assurances.

Pour les crédits à la consommation :

Prêteur : LA BANQUE POSTALE CONSUMER FINANCE - S.A. à Directoire et Conseil de Surveillance. Capital social 2 200 000 €. 1 avenue François Mitterrand 93212 La Plaine Saint-Denis CEDEX. RCS Bobigny n° 487 779 035. Intermédiaire d'assurance, inscrit à l'ORIAS sous le n° 09 051 330.

Distributeur/Intermédiaire de crédit : LA BANQUE POSTALE - S.A. à Directoire et Conseil de Surveillance. Capital social 6 585 350 218 €. 115 rue de Sèvres 75275 Paris CEDEX 06.

RCS Paris 421 100 645. ORIAS n° 07 023 424.

Assureur : SOGECAP - S.A. d'Assurance sur la Vie et de Capitalisation au capital de 1 263 556 110 € entièrement libéré. Siège social : Tour D2 - 17 bis place des Reflets 92919 Paris La Défense CEDEX. RCS Nanterre n° 086 380 730. Entreprise régie par le Code des assurances.

LA POSTE TELECOM - 855 avenue Roger Salengro 92370 Chaville - S.A.S. au capital de 166 000 000 € - RCS Nanterre n° 525 254 736.

Conformément à la réglementation relative à la protection des données à caractère personnel, vous disposez d'un droit d'accès, de rectification, d'effacement, d'opposition et de limitation du traitement. Vous pouvez faire une demande de portabilité pour les données que vous nous avez fournies et qui sont nécessaires au contrat ou au traitement desquelles vous avez consenti. Vous pouvez à tout moment retirer votre consentement lorsque celui-ci a été préalablement donné. Vous pouvez aussi donner des instructions relatives à la conservation, à l'effacement et à la communication de vos données après votre décès. Ces droits peuvent être exercés, en précisant vos nom, prénom, adresse postale et en joignant une copie recto-verso de votre pièce d'identité, en s'adressant par courrier au responsable de traitement, La Banque Postale - Service Relations Clients - 115 rue de Sèvres - 75275 Paris CEDEX 06.

# A TRÈS BIENTÔT

## DANS NOS AGENCES

### STRASBOURG HAUSBERGEN

255 RTE DE MITTELHAUSBERGEN  
67200 STRASBOURG  
03 88 77 65 50

## PAR MAIL

[strasbourg.partenariats@socgen.com](mailto:strasbourg.partenariats@socgen.com)

## SUR INTERNET

[particuliers.societegenerale.fr](http://particuliers.societegenerale.fr)

## SUR VOTRE MOBILE OU TABLETTE

Avec l'Appli Société Générale

DOCUMENT PUBLICITAIRE SANS VALEUR CONTRACTUELLE.  
NE PAS JETER SUR LA VOIE PUBLIQUE.

Vous avez le droit de vous opposer sans frais à l'utilisation de vos données personnelles à des fins de prospection commerciale. Ce droit peut être exercé auprès de votre agence ou par courrier électronique à [protectiondesdonnees@societegenerale.fr](mailto:protectiondesdonnees@societegenerale.fr)



SG - BDDF/CLI/DFC - Tour Granite - 75886 Paris Cedex 18  
S.A. au capital de 1 010 261 206,25 EUR - 552 120 222 RCS Paris  
Siège social : 29, Bd Haussmann, 75009 Paris  
Crédit Photo : Getty Images - SG - 09/2022



Société Générale participe au recyclage du papier et a conçu ce document dans le souci d'une incidence minimale sur l'environnement

UN COMPTE  
BANCAIRE  
**80 € OFFERTS**

UNE CARTE  
UNE ASSURANCE  
AVEC SOBRIO  
**1€ PAR AN  
PENDANT  
4 ANS**

PRÊT ÉTUDIANT  
FRAIS DE  
DOSSIER  
**OFFERTS**

ASSURANCE  
HABITATION  
ÉTUDIANT  
**6 MOIS  
OFFERTS**

# VOYEZ GRAND POUR VOS PROJETS

Offre privilège réservée aux étudiants  
de l'EM STRASBOURG



**SG**  **C'EST VOUS  
L'AVENIR**



# 80 € OFFERTS<sup>(1)</sup>



## POUR L'OUVERTURE D'UN PREMIER COMPTE BANCAIRE

- Réglez vos dépenses,
- Recevez vos allocations, vos premiers salaires,
- Effectuez vos virements, domiciliez vos prélèvements...

**Et gérez gratuitement votre compte en ligne avec l'Appli<sup>(2)</sup> Société Générale !**



# 1€ PAR AN PENDANT 4 ANS<sup>(3)</sup>

## UNE CARTE, UNE ASSURANCE AVEC SOBRIO<sup>(4)</sup>

- Une carte de paiement<sup>(5)</sup>,
- Une exonération des frais de tenue de compte,
- Une assurance au quotidien<sup>(6)</sup> qui vous couvre en cas de pépin (ex. : utilisation frauduleuse de vos moyens de paiement).

**Et choisissez la carte qui vous ressemble avec l'option Collection<sup>(7)</sup> !**

(1) Offre non cumulable réservée aux non-clients SG et valable jusqu'au 30/06/2023 inclus pour l'ouverture d'un premier compte bancaire SG. Ouverture du compte soumise à l'acceptation de la Banque. Le versement de la prime est conditionné à la réalisation d'un minimum de 5 opérations durant les 3 premiers mois suivant l'ouverture effective du compte. La prime est versée sur le compte bancaire au plus tard quatre mois après son ouverture. Le fonctionnement du compte bancaire donne lieu à des frais de tenue de compte débités chaque trimestre, selon les tarifs en vigueur. Les personnes âgées de moins de 25 ans en sont exonérées. Pour connaître les autres conditions d'exonération, consulter la brochure « Conditions appliquées aux opérations bancaires - Particuliers », disponible en agence et sur [societegenerale.fr](http://societegenerale.fr) (2) L'accès à un certain nombre de fonctionnalités de l'Appli nécessite l'adhésion à l'abonnement à des services de Banque à Distance (Internet, téléphone fixe, SMS, etc.). Services gratuits hors coûts de connexion facturés par votre fournisseur d'accès à Internet et votre opérateur téléphonique. (3) Offre non cumulable valable jusqu'au 30/06/2023 inclus pour l'ouverture d'un premier compte bancaire SG (sous réserve d'acceptation par la Banque) avec souscription concomitante des Services Essentiels de Sobrio (hors cartes CB Visa Premier, CB Gold Mastercard, CB Visa Infinite). Passée la période de réduction, conditions tarifaires de Sobrio selon l'âge et le type de carte souscrite, indiquées dans la brochure « Conditions appliquées aux opérations bancaires - Particuliers » disponible en agence et sur [particuliers.societegenerale.fr](http://particuliers.societegenerale.fr) (4) Sobrio est une offre groupée de services bancaires et non bancaires, accessible à partir de 15 ans. (5) Pour les adhérents de 15 ans, fourniture d'une carte de débit (carte de paiement à autorisation systématique) - carte CB Visa Evolution. Pour les adhérents de 16 - 17 ans, seules les cartes CB Visa Evolution, CB Visa ou CB Mastercard à débit immédiat peuvent être souscrites. Autorisation du(e) représentant(s) légal(aux) requise. (6) Mon assurance au quotidien est un contrat d'assurance collective de dommages à adhésion facultative souscrit par SG auprès de Sogessur. Entreprise régie par le Code des Assurances. Ce contrat est présenté par SG dont le siège social est situé 29, boulevard Haussmann 75009 Paris, en sa qualité d'Intermédiaire en assurances, immatriculation ORIAS n° 07 022 493 ([www.orias.fr](http://www.orias.fr)). Cette offre est valable en France métropolitaine et soumise à des conditions d'éligibilité. Les événements garantis, les conditions, les limites et exclusions de garantie figurent au contrat. (7) L'option Collection est une option payante, associée à une carte bancaire (disponible sur les cartes CB Visa Evolution, CB Visa, CB Visa Premier, CB Mastercard ou CB Gold Mastercard selon l'option souscrite). Dans le cadre de l'offre, l'option Collection est gratuite la 1re année suivant la souscription, puis elle sera facturée 14 €/an ou 26 €/an (hors promotion et avantages tarifaires Sobrio), en sus de la cotisation carte ou Sobrio (Tarifs en vigueur au 01/07/2022). Voir les conditions dans la brochure « Conditions appliquées aux opérations bancaires des particuliers », disponible en agence ou sur [societegenerale.fr](http://societegenerale.fr).



# FRAIS DE DOSSIER OFFERTS<sup>(1)</sup> ET TAUX PRÉFÉRENTIEL<sup>(2)</sup>

## PRÊT ÉTUDIANT ÉVOLUTIF<sup>(3)</sup> DE 1 000€ À 120 000€

Exemple pour un Prêt Etudiant Evolutif <sup>(3)</sup> de 20 000€ sur 84 mois :			
Taux débiteur annuel fixe	TAEG fixe	Mensualités	Montant total dû
		(hors assurance DIT <sup>(4)</sup> facultative)	
2,99%	3,03% <sup>(2)</sup>	264,18€	22191,12€
Frais de dossier OFFERTS <sup>(1)</sup>			
<b>Un crédit vous engage et doit être remboursé. Vérifiez vos capacités de remboursement avant de vous engager.</b>			
En cas d'adhésion à l'assurance DIT <sup>(4)</sup> facultative, cotisation de 8,40€ par mois, à ajouter à l'échéance de crédit. Montant total dû au titre de l'assurance DIT facultative : 705,60€.			

Conditions et taux en vigueur au 01/09/2022

**Et débloquent les fonds en une ou plusieurs fois selon vos besoins<sup>(5)</sup> !**

# 6 MOIS OFFERTS<sup>(6)</sup>

## ASSURANCE HABITATION ÉTUDIANT<sup>(7)</sup>

- Des garanties<sup>(8)</sup> essentielles y compris la responsabilité civile, le vol et le bris de glace,
- Un tarif réservé aux étudiants,
- Une assistance 24h/24 et 7j/7, pour les problèmes du quotidien et en cas de sinistre,
- Une franchise dommage à moindre coût.

**Et souscrivez sans aucun justificatif !**

(1) Offre non cumulable avec toute autre offre SG, soit 30 € offerts, correspondant au montant des frais de dossier Prêt Étudiant Évolutif hors offre promotionnelle. Les frais de dossier sont offerts jusqu'au 30/06/2023 inclus. (2) Taux accordé dans le cadre d'un accord négocié avec certaines écoles partenaires. Pour toute autre situation, renseignez-vous auprès de votre agence. (3) Sous réserve d'acceptation du dossier par le prêteur Sogefinancement SAS - 394 352 272 RCS Nanterre. Délai légal de rétractation : 14 jours à compter de votre acceptation du crédit. Réservé aux étudiants. Caution d'une tierce personne obligatoire. (4) Le coût de l'assurance varie en fonction de l'âge et de la situation personnelle de l'emprunteur. Contrat d'assurance collective - Décès, Perte Totale et Irréversible d'Autonomie, Invalidité Permanente, Incapacité Temporaire Totale de Travail - souscrit par Sogéfinancement auprès de Sogécap (entreprise régie par le Code des Assurances) et présenté par SG, dont le siège social est situé 29, boulevard Haussmann 75009 Paris, en sa qualité d'Intermédiaire en assurances, immatriculation ORIAS n° 07 022 493 ([www.orias.fr](http://www.orias.fr)). (5) Option de décaissement fractionné, frais : 16 € au 01/07/2022. (6) Pour toute nouvelle souscription d'un contrat d'Assurance Habitation Étudiant jusqu'au 30/06/2023 inclus. Offre non cumulable valable une seule fois la première année. Remboursement sur le compte de prélèvement déclaré à la souscription. Conditions en vigueur au 01/07/2022. (7) Contrats d'assurance Habitation de Sogessur, d'assistance de Fragonard Assurances (prestations mises en oeuvre par Mondial Assistance France) et de Défense pénale et recours suite à accident d'Aviva Assurances. Entreprises régies par le Code des Assurances. Contrats présentés par SG, dont le siège social est situé 29, boulevard Haussmann 75009 Paris, en sa qualité d'Intermédiaire en assurances, immatriculation ORIAS n° 07 022 493 ([www.orias.fr](http://www.orias.fr)). Cette offre est valable en France métropolitaine, soumise à des conditions d'éligibilité et réservée aux 18-25 ans. (8) Les événements garantis, les conditions, les limites et exclusions de garantie figurent au contrat.

